



# STARK

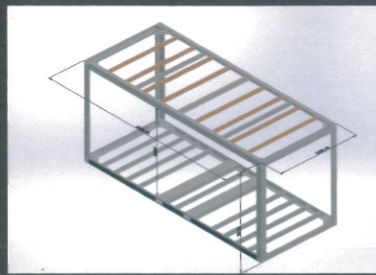
CONTAINER



## Büro- und Wohncontainer:

- Kranbar und mit Staplertaschen versehen
- Maße **6.058 x 2.438 x 2.835 mm**
- auf jeden Hänger oder Pritsche verladbar
- optimale Wärme- und Schalldämmung
- hochwertiges Fenster mit aufschubsicherem Roll-Laden
- feuerfeste Eingangstür aus Metall
- einzeln als auch mehrere Container auf- und nebeneinander verwendbar
- zusätzliche Ausstattung möglich
- Schnelle Verfügbarkeit

[stark-container.com](http://stark-container.com)



# Technische Informationen

<b>Farben:</b>	Lackierung in RAL Farben 5010 (weitere RAL Farben auf Anfrage möglich)
<b>Maße:</b>	6,058 x 2,438 x 2,835 mm
<b>Gewicht:</b>	1800 kg bis 2200 kg (je nach Ausstattung)
<b>Ausstattung:</b>	1 x Türe, 900 x 2050 mm (feuerfeste Metalltür, wärmeisoliert) 1 x Fenster, 1175 x 1800 mm mit Doppelglas und innenmontierten Roll-Laden
<b>Beleuchtung:</b>	Leuchtröhrenleitung (Neonleitung) IP65, 2 x 16 W
<b>Elektroinstallation:</b>	1 x Lichtschalter 2 x Steckdosen 220V 1 x Steckdose 220V für Heizung (separat abgesichert) Sicherungskasten mit FI-Schutzschalter Ein-, Ausgangsdosen als CEE- Steckdosen 1 x El. Heizung 2 kW
<b>Aufbau:</b>	Dach, Wände und Decke sehr gut isoliert (ohne Kältebrücke) durch 100 mm Mineralwolle und 8 mm Holzplatte (E1 Qualität), Antikondensbeschichtung aus Faservlies (B1), 0,55 mm verzinktes Trapezblech T8 (RAL 9010)
<b>Grundrahmen:</b>	aus 3 mm dicken Stahlprofilen, die Grundprofile sind mit den Eckblöcken verschweißt und gemäß den ISO-Normen positioniert
<b>Fußboden:</b>	22 mm Grobspanplatten (Qualität E1) mit besonders strapazierfähigem PVC-Boden (B1)

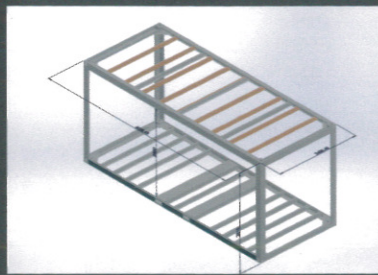


**STARK**  
CONTAINER

**Preis und individuelle Ausstattung auf Anfrage!**

Gabriel Stark . Dammer Weg 49 . 63773 Goldbach  
Telefon 0 60 21 - 92 15 60 . Mobil 0 172 - 5 17 47 96  
Fax 0 60 21 - 54 06 57 . gabriel.stark@t-online.de

**stark-container.com**



# Technische Informationen

<b>Farben:</b>	Lackierung in RAL Farben 5010 (weitere RAL Farben auf Anfrage möglich)
<b>Maße:</b>	6,058 x 2,438 x 2,835 mm
<b>Gewicht:</b>	1800 kg bis 2200 kg (je nach Ausstattung)
<b>Ausstattung:</b>	1 x Türe, 900 x 2050 mm (feuerfeste Metalltür, wärmeisoliert) 1 x Fenster, 1175 x 1800 mm mit Doppelglas und innenmontierten Roll-Laden
<b>Beleuchtung:</b>	Leuchtröhrenleitung (Neonleitung) IP65, 2 x 16 W
<b>Elektroinstallation:</b>	1 x Lichtschalter 2 x Steckdosen 220V 1 x Steckdose 220V für Heizung (separat abgesichert) Sicherungskasten mit FI-Schutzschalter Ein-, Ausgangsdosen als CEE- Steckdosen 1 x El. Heizung 2 kW
<b>Aufbau:</b>	Dach, Wände und Decke sehr gut isoliert (ohne Kältebrücke) durch 100 mm Mineralwolle und 8 mm Holzplatte (E1 Qualität), Antikondensbeschichtung aus Faservlies (B1), 0,55 mm verzinktes Trapezblech T8 (RAL 9010)
<b>Grundrahmen:</b>	aus 3 mm dicken Stahlprofilen, die Grundprofile sind mit den Eckblöcken verschweißt und gemäß den ISO-Normen positioniert
<b>Fußboden:</b>	22 mm Grobspanplatten (Qualität E1) mit besonders strapazierfähigem PVC-Boden (B1)



**STARK**  
CONTAINER

**Preis und individuelle Ausstattung auf Anfrage!**

Gabriel Stark . Dammer Weg 49 . 63773 Goldbach  
Telefon 0 60 21 - 92 15 60 . Mobil 0 172 - 5 17 47 96  
Fax 0 60 21 - 54 06 57 . gabriel.stark@t-online.de

**stark-container.com**